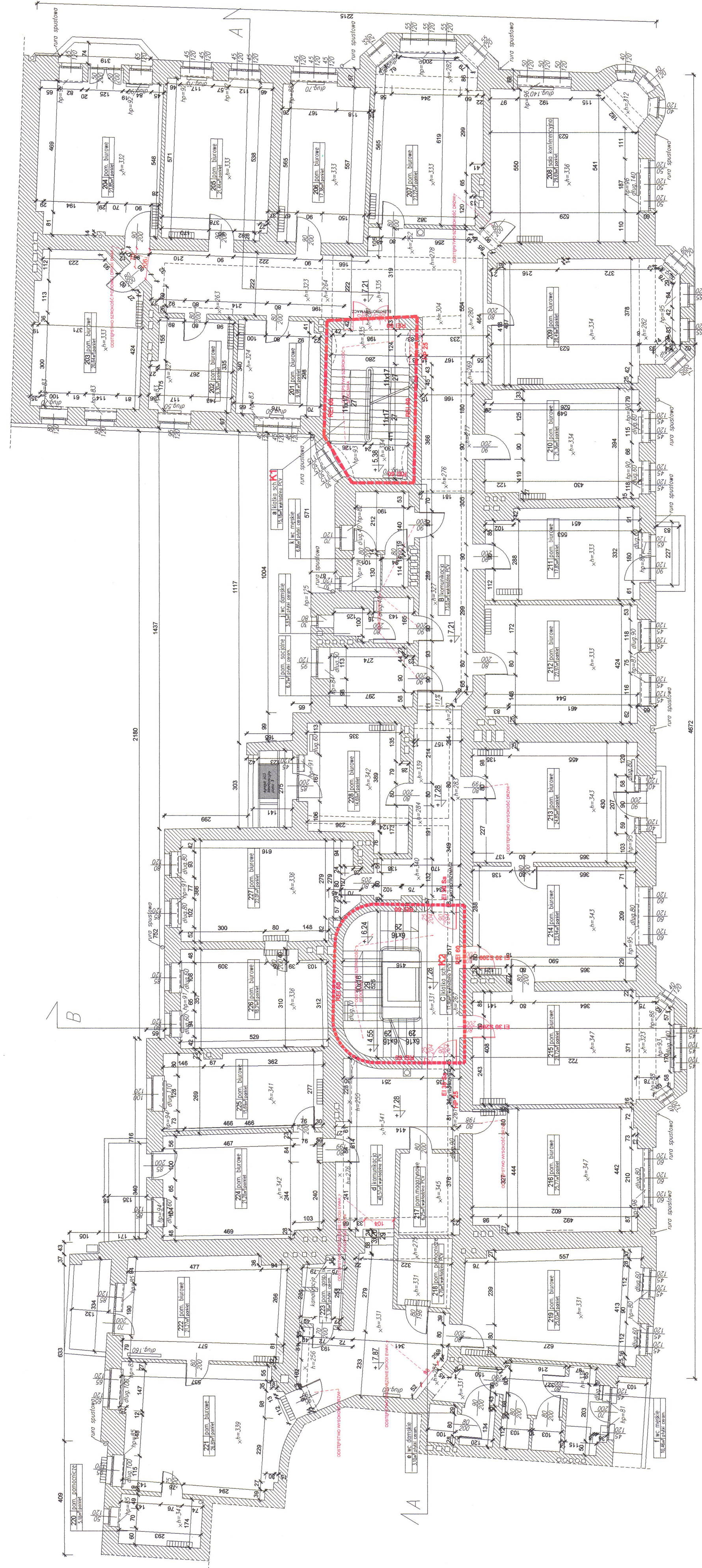


LEGENDA:

- oswieslenie
szlaki elektryczne
tablice rozdzielcze
grzejniki
klimatyzacja, wentylacja
hydryanty
gaszenie
sady telekomunikacyjne
miejscowe obzierniki sufitów

ZESTAWIENIE POMIESZCZEN		POMIERZENIA (m ²)
L.P.	NAMNA POMIESZCZENIA	
201	pom. biurowe	9,98
202	pom. biurowe	9,30
203	pom. biurowe	20,64
204	pom. biurowe	23,85
205	pom. biurowe	17,38
206	pom. biurowe	23,22
207	pom. biurowe	29,69
208	pom. biurowe	28,44
209	pom. biurowe	21,36
210	pom. biurowe	17,85
211	pom. biurowe	24,85
212	pom. biurowe	23,94
213	pom. biurowe	28,72
214	pom. biurowe	6,25
215	pom. biurowe	4,70
216	pom. biurowe	25,03
217	pom. biurowe	5,18
218	pom. biurowe	26,81
219	pom. biurowe	21,27
220	pom. biurowe	3,36
221	pom. biurowe	21,28
222	pom. biurowe	15,69
223	pom. biurowe	18,21
224	pom. biurowe	22,01
225	pom. biurowe	14,69
226	pom. biurowe	6,21
227	pom. biurowe	3,83
228	pom. biurowe	6,86
229	pom. biurowe	15,18
230	pom. biurowe	73,03
231	pom. biurowe	17,90
232	pom. biurowe	40,47
233	pom. biurowe	3,10
234	pom. biurowe	10,46
235	pom. biurowe	710,9200



WŁOCH STRZEBALA
MGR INZ. ARCHITEKT
UPRAWNIENIA PROJEKTOWE
NR UPRAWNIENIA 105/94/DW.
KRAJOWA KOMISJA KVALIFIKACYJNA
DZBY ARCHITEKTOW RP
DECYZJA NR 04/KK/2017

RZECZYMA DO SPRAW
ZABEZPIECZENIA WPOZACZOWYCH
mgr inż. Piotr Kwaszczak
Nr upr 538/2014

Nazwa i adres obiektu		Budynki Regionalnej Dyrekcji Lasów Państwowych Wrocław ul. Grunwaldzka 90	
Stadium		EKSPEPTYZA TECHNICZNA ZEBEZPIECZENIA PPOŻ.	
Tytuł rysunku		Rzut 2 piętra	

Opracowanie	mgr inż. arch. Michał Polanski	Data	12.2018 r.
Opracowanie	mgr inż. arch. Andrzej Stoksik	Skala	1:100
Opracowanie		Numer	5
Opracowanie		Strona	5